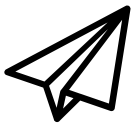


Lustige Kresse-Becher



Material:

- Plastikbecher oder abgeschnittene Plastikflasche
- Erde
- Kresse-Saat
- Dekoration nach Wahl
z.B.: Wackelaugen, Pappe, Moosgummi, Bommel, Deckel, Pfeifenputzer
- Kleber
- Schere



Anleitung:

1. Dekoriere den Plastikbecher nach Wahl.
(Wackel-) Augen anbringen, Material für Nase und Mund auswählen, ggf. zurechtschneiden und ebenfalls aufkleben.
2. Fülle den Becher mit Erde und feuchte die Erde leicht an. Streue Kresse-Saat auf die Erde und stelle den Becher an einen hellen Ort, aber nicht unter direkter Sonneneinstrahlung.

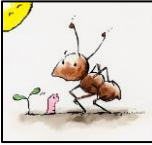


Tipp 1:

Damit die Kresse in den Eiern auch gut wächst, stell sie auf die Fensterbank und gießt die Samen regelmäßig. Die Watte solltet ihr am besten immer schön Feucht halten, die Samen sollten jedoch nicht im Wasser stehen. Nach etwa 12 Stunden sollten eure Kresse dann auch schon beginnen zu keimen.



Quelle: Bilder von der Plattform www.pinterest.de

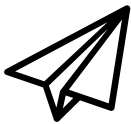


Kresse-Eier



Material:

- Ausgepustete Eier
- Watte/ Küchenpapier/ Erde
- Kresse-Saat
- Dekoration nach Wahl:
Farbe (Tusche, Acryl, o.Ä.), Pinsel,
Wackelaugen, Pappe, Filzstifte,
Zahnstocher, Perlen



Anleitung:

1. Brich die ausgepusteten Eier vorsichtig soweit auf, du dein Wunsch-Kresse-Ei gestalten kannst.

2. Gestalte dein Ei nach Wahl:

Beklebe es mit Wackelaugen, male ein lustiges Gesicht dazu und lass so ein lustiges Kresse-Ei entstehen.

ODER

Male deine Eier grün an. Bemale ein grünes Ei mit einem Gesicht und fertige aus Zahnstochern und Perlen die Fühler an, diese steckst du später in das Füllmaterial für dein Ei. Klebe außerdem an jedes weitere Ei 2 Perlen als Füße. Am Schluss klebst du die einzelnen Eier zusammen, sodass eine lange Raupe entsteht.

3. Wenn die Farbe richtig getrocknet ist, dann können die Eier auch schon mit der Kresse bepflanzt werden. Dafür legt ihr eure Eierschalen mit Watte, Küchenpapier oder Erde aus und müsst es nur noch leicht andrücken. Anschließend streut ihr die Kresse-Saat ins Ei und schon sind wir unseren fertigen Kress-Eiern ein Stück näher.



Tipp 1:

Damit die Kresse in den Eiern auch gut wächst, stellt sie auf die Fensterbank und gießt die Samen regelmäßig. Die Watte solltet ihr am besten immer schön Feucht halten, die Samen sollten jedoch nicht im Wasser stehen. Nach etwa 12 Stunden sollten eure Kresse dann auch schon beginnen zu keimen.



Quelle: Bilder von der Plattform www.pinterest.de